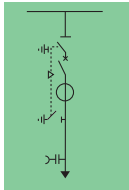


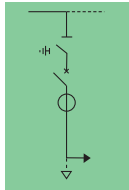
Elección de celdas de protección (continuación)

Celdas modulares gama SM6

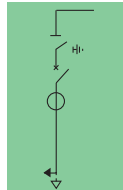
DM1-C (750 mm)
Interrupor automático protección transformador o salida de línea



DM1-D (750 mm)
Interrupor automático protección general salida cable o inferior derecha por barras



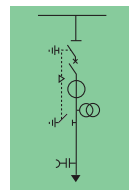
DM1-D (750 mm)
Interrupor automático protección general salida inferior izquierda por barras



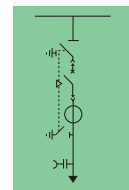
1

1

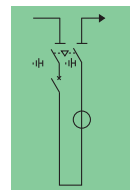
DM1-A (750 mm)
Interrupor automático protección transformador salida de línea con transformadores de tensión e intensidad



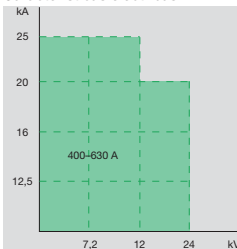
DM1-W (750 mm)
Interrupor automático extraíble salida inferior por cable



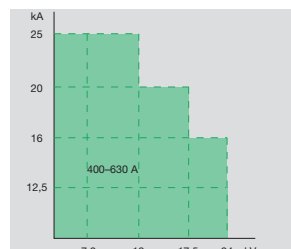
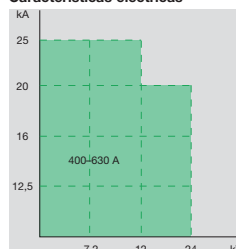
DM2 (750 mm)
Interrupor automático doble seccionamiento salida superior por barras



Características eléctricas



Características eléctricas



Equipo base:

- Interruptor automático Fluarc SF1.
- Seccionador (SF6).
- Preparada para alojar 3 toroidales o 3 transformadores* de intensidad de protección.
- Juego de barras tripolar.
- Mando interruptor automático RI manual.

- Mando seccionador CS1 manual dependiente.
- Seccionador de puesta a tierra superior sin poder de cierre (enclavamiento de panel).

- Bornes de conexión para cable unipolar seco de sección inferior o igual a 150 mm².
- Seccionador de puesta a tierra inferior con poder de cierre (mando CC).
- Dispositivo con bloque de 3 lámparas de presencia de tensión.

- Juego de barras tripolar para salida inferior derecha, o preparación para salida de cable unipolar seco de sección inferior o igual a 150 mm².

- Juego de barras tripolar para salida inferior izquierda.

Variantes:

- Preparación para cable distinto del cable unipolar seco (consultar).
- Cubeta para salida de cable unipolar seco con la configuración:
 - 1 cable/fase hasta 630 mm².
 - 2 cables/fase hasta 240 mm².
 - 2 cables/fase hasta 400 mm².

- Preparación para conexión inferior de 2 cables unipolares secos por fase hasta 150 mm².

- Cubeta para salida de cable unipolar seco de 150 mm² < sección ≤ 240 mm².

- Juego de barras tripolar de 1.250 A.
- Preparación para salida inferior derecha o izquierda con cable para toroidales**.

- Dispositivo con bloque de 3 lámparas de presencia de tensión.

Accesorios en opción:

- Celda:
 - Contactos auxiliares del mando CS1.
 - Cajón BT adicional de 450 o 650 mm de altura.
 - 3 toroidales o 3 transformadores de intensidad*.
 - Enclavamientos por cerradura en mando CS1.

- Resistencia de calefacción 50 W, 220 V CA.
- Termostato.
- Zócalo de elevación (350 o 550 mm).
- Cajón de 450 mm de altura para conexión superior de cables (incompatible con cajón BT).
- Interruptor automático:
 - Motorización del mando RI.

- Contactos auxiliares.
- Bobinas de apertura de mínima tensión (sólo admite una bobina de disparo).
- Bobinas de apertura y cierre a emisión de tensión.

Elección de celdas de protección (continuación)

Celdas modulares gama SM6

Equipo base:

- Interruptor automático Fluarc SF1.
- 3 transformadores de intensidad de protección tipo ARM3/N2F.
- 3 transform. de tensión tipo VRQ2/S1.
- Seccionador (SF6).
- Juego de barras tripolar.
- Mando interruptor automático RI manual.
- Seccionador de puesta a tierra superior sin poder de cierre (enclavamiento de panel).
- Bornes de conexión para cable unipolar seco de sección inferior o igual a 150 mm².
- Seccionador de puesta a tierra inferior con poder de cierre.
- Mando CC manual independiente para maniobra del s.p.a.t. (cierre).
- Mando seccionador CS1 manual dependiente.

- Dispositivo con bloque de 3 lámparas de presencia de tensión.
- Interruptor automático Fluarc SF1.
- 3 transformadores de intensidad de protección tipo ARM3/N2F (sólo SF1).
- Juego de barras tripolar.
- Mando interruptor automático RI manual.
- Seccionador de puesta a tierra superior sin poder de cierre (enclavamiento de panel).
- Bornes de conexión para cable unipolar seco de sección inferior o igual a 150 mm².
- Seccionador de puesta a tierra inferior con poder de cierre.
- Mando CC manual independiente para maniobra del s.p.a.t.
- Seccionador (SF6).
- Mando seccionador CS1 manual dependiente.

Variantes:

- Preparación para cable distinto del cable unipolar seco (consultar).
- Juego de barras tripolar de 1.250 A.
- Cubeta para salida de cable unipolar seco con la configuración:
 - 1 cable/fase hasta 630 mm².

- 2 cables/fase hasta 240 mm².
- 2 cables/fase hasta 400 mm².
- Preparación para cable distinto del cable unipolar seco (consultar).
- Juego de barras superior de 1.250 A.

- Dispositivo con bloque de 3 lámparas de presencia de tensión.
- Interruptor automático Fluarc SF1.
- Juego de barras tripolar.
- Mando interruptor automático RI manual.
- 2 seccionadores de puesta a tierra superiores sin poder de cierre (enclavamiento de panel).
- 2 mandos seccionadores CS1 manuales dependientes.
- Preparada para alojar 3 transformadores de intensidad y/o 3 transformadores de tensión.

- Cubeta para salida de cable unipolar seco de 150 mm² < sección ≤ 630 mm².
- 3 transformadores de tensión (sólo SF1).
- 3 transformadores de intensidad de protección (sólo SF1).

Accesorios en opción:

- Celda:
 - Contactos auxiliares del mando CS1.
 - Enclavamientos por cerradura en mando CS1.
 - Resistencia de calefacción 50 W, 220 V CA.
 - Termostato.

- Zócalo de elevación (350 o 550 mm).
- Cajón BT adicional de 450 o 650 mm de altura.
- Cajón de 450 mm de altura para conexión de cables superior (incompatible con el cajón BT).

- Interruptor automático:
 - Motorización del mando RI.
 - Contactos auxiliares.
 - Bobina de apertura de mínima tensión.
 - Bobinas de apertura y cierre a emisión de tensión.

* Ver el tipo de transformadores que se pueden instalar en el apartado dedicado a transformadores.

** Celdas GBGA y GBCC.